

# Dell Precision Tower 3420

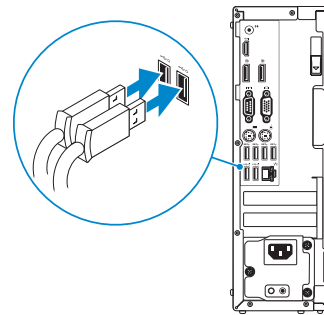
## Quick Start Guide

Panduan Pengaktifan Cepat  
Guía de inicio rápido  
Hướng dẫn khởi động nhanh  
دليل البدء السريع



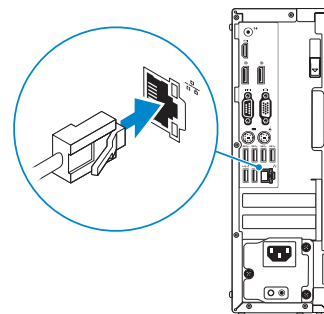
### 1 Connect the keyboard and mouse

Sambungkan keyboard dan mouse  
Conecte el teclado y el mouse  
Kết nối bàn phím và chuột  
قم بتوصيل لوحة المفاتيح والماوس



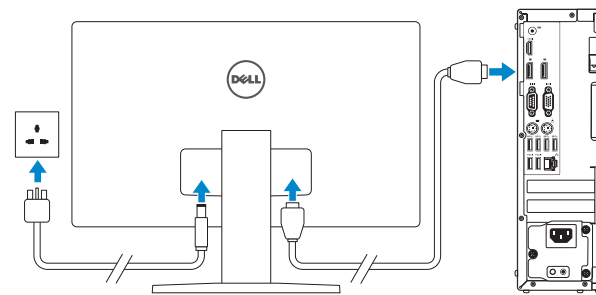
### 2 Connect the network cable — optional

Sambungkan kabel jaringan — opsional  
Conecte el cable de red (opcional)  
Kết nối dây cáp mạng — tùy chọn  
قم بتوصيل كبل الشبكة — اختياري



### 3 Connect the display

Sambungkan display  
Conecte la pantalla  
Kết nối màn hình hiển thị  
قم بتوصيل الشاشة



**NOTE:** If you ordered your computer with a discrete graphics card, connect the display to the discrete graphics card.

**CATATAN:** Jika Anda memesan komputer dengan kartu grafis diskret, sambungkan display ke kartu grafis diskret.

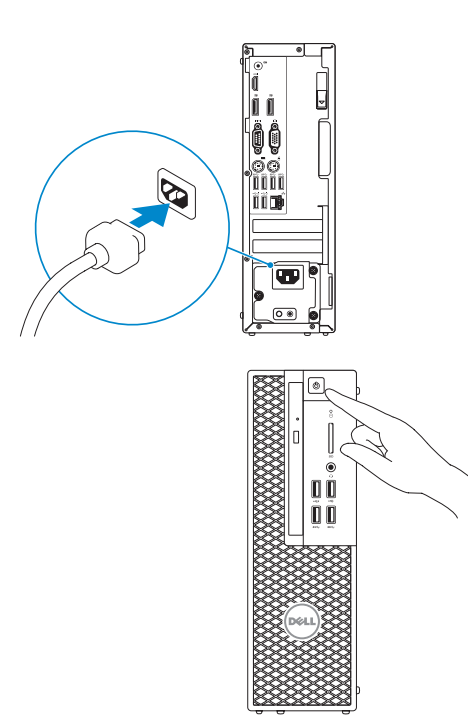
**NOTA:** Si encargó su equipo con una tarjeta de gráficos discretos, conecte la pantalla al conector en la tarjeta de gráficos discretos.

**GHI CHÚ:** Nếu bạn đã đặt hàng máy tính của mình với card đồ họa chuyên dụng, hãy kết nối màn hình với card đồ họa chuyên dụng đó.

**ملاحظة:** في حالة قيامك بشراء بطاقة رسومات منفصلة أثناء شراء الكمبيوتر، قم بتوصيل الشاشة ببطاقة الرسومات المنفصلة.

### 4 Connect the power cable and press the power button

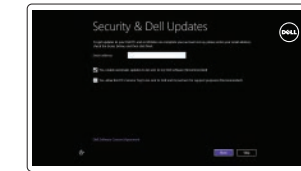
Sambungkan kabel daya dan tekan tombol daya  
Conecte el cable de alimentación y presione el botón de encendido  
Đấu nối với cáp nguồn và nhấn nút nguồn  
صل كبل التيار واضغط على زر التشغيل



### 5 Finish operating system setup

Tuntaskan penataan sistem operasi  
Finalice la configuración del sistema operativo  
Kết thúc thiết lập hệ điều hành  
إنهاء إعداد نظام التشغيل

#### Windows 8.1



#### Enable security and updates

Aktifkan keamanan dan pembaruan  
Active la seguridad y las actualizaciones  
Bật tính năng bảo mật và cập nhật  
تمكين الأمان والتحديثات



#### Connect to your network

Sambungkan ke jaringan Anda  
Conéctese a una red  
Kết nối vào mạng của bạn  
التوصيل بالشبكة

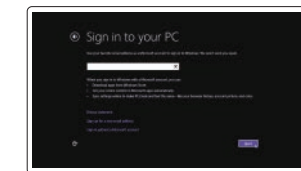
**NOTE:** If you are connecting to a secured wireless network, enter the password for the wireless network access when prompted.

**CATATAN:** Jika Anda menghubungkan ke jaringan nirkabel aman, masukkan kata sandi untuk akses jaringan nirkabel tersebut saat diminta.

**NOTA:** Si se conecta a una red inalámbrica segura, introduzca la contraseña de acceso a la red inalámbrica cuando se le solicite.

**GHI CHÚ:** Nếu bạn đang kết nối với một mạng không dây bảo mật, hãy nhập mật khẩu để truy cập mạng không dây khi được nhắc.

**ملاحظة:** إذا كنت تقوم بتوصيل بشبكة لاسلكية مؤمنة، فأدخل كلمة المرور الخاصة بالوصول إلى الشبكة اللاسلكية عندما يطلب منك ذلك.



#### Sign in to your Microsoft account or create a local account

Masuk ke akun Microsoft Anda atau buat akun lokal

Inicie sesión en su cuenta de Microsoft o cree una cuenta local

Đăng nhập vào tài khoản Microsoft của bạn và tạo tài khoản trên máy tính

قم بتسجيل الدخول إلى حساب Microsoft أو قم بإنشاء حساب محلي

Product support and manuals  
Manual dan dukungan produk  
Soporte del producto y manuales  
Hỗ trợ sản phẩm và sách hướng dẫn  
دعم المنتج والدلائل

[Dell.com/support](http://Dell.com/support)  
[Dell.com/support/manuals](http://Dell.com/support/manuals)  
[Dell.com/support/windows](http://Dell.com/support/windows)  
[Dell.com/support/linux](http://Dell.com/support/linux)

#### Contact Dell

Hubungi Dell | Póngase en contacto con Dell  
Liên hệ Dell | الاتصال بـ Dell

[Dell.com/contactdell](http://Dell.com/contactdell)

#### Regulatory and safety

Regulasi dan keselamatan | Normativa y seguridad  
Quy định và an toàn | ممارسات الأمان والممارسات التنظيمية

[Dell.com/regulatory\\_compliance](http://Dell.com/regulatory_compliance)

#### Regulatory model

Model regulatori | Modelo normativo  
Model quy định | النموذج التنظيمي

D11S

#### Regulatory type

Jenis regulatori | Tipo normativo  
Loại quy định | النوع التنظيمي

D11S001

#### Computer model

Model komputer | Modelo de equipo  
Model máy tính | موديل الكمبيوتر

Dell Precision Tower 3420



0CKTNR00

© 2015 Dell Inc.

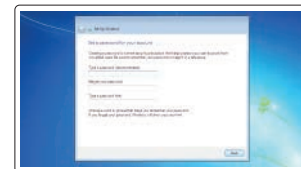
© 2015 Microsoft Corporation.

© 2015 Canonical Ltd.

Printed in China.  
2015-08

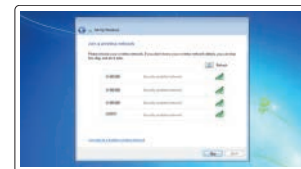


## Windows 7



### Set up password for Windows

Atur kata sandi untuk Windows  
Establezca una contraseña para Windows  
Thiết lập mật khẩu cho Windows  
Windows إعداد كلمة المرور لنظام



### Connect to your network

Sambungkan ke jaringan Anda  
Conéctese a una red  
Kết nối vào mạng của bạn  
التوصيل بالشبكة

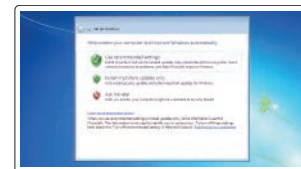
**NOTE: If you are connecting to a secured wireless network, enter the password for the wireless network access when prompted.**

**CATATAN:** Jika Anda menghubungkan ke jaringan nirkabel aman, masukkan kata sandi untuk akses jaringan nirkabel tersebut saat diminta.

**NOTA:** Si se conecta a una red inalámbrica segura, introduzca la contraseña de acceso a la red inalámbrica cuando se le solicite.

**GHI CHÚ:** Nếu bạn đang kết nối với một mạng không dây bảo mật, hãy nhập mật khẩu để truy cập mạng không dây khi được nhắc.

**ملاحظة:** إذا كنت تقوم بالتوصيل بشبكة لاسلكية مؤمنة، فأدخل كلمة المرور الخاصة بالوصول إلى الشبكة اللاسلكية عندما يطلب منك ذلك.



### Protect your computer

Lindungi komputer Anda  
Proteja el equipo  
Bảo vệ máy tính của bạn  
حماية الكمبيوتر

## Ubuntu

### Follow the instructions on the screen to finish setup.

Ikuti petunjuk pada layar untuk menyelesaikan pengaturan.

Siga las instrucciones en pantalla para finalizar la configuración.

Làm theo các hướng dẫn trên màn hình để hoàn tất việc thiết lập.

اتبع الإرشادات التي تظهر على الشاشة لإنهاء عملية الإعداد.

## Locate Dell apps in Windows 8.1

Mencari Lokasi aplikasi Dell di Windows 8.1

Localice las aplicaciones Dell en Windows 8.1

Xác định vị trí các ứng dụng Dell trong Windows 8.1

حدد مكان تطبيقات Dell في Windows 8.1



### Register My Device

#### Register your computer

Daftarkan komputer Anda | Registre el equipo  
Đăng ký máy tính của bạn | تسجيل الكمبيوتر



### Dell Backup and Recovery

#### Backup, recover, repair, or restore your computer

Cadangkan, kembalikan ke kondisi normal, perbaiki, atau pulihkan komputer Anda  
Realice copias de seguridad, recupere, repare y restaure su equipo  
Sao lưu, phục hồi, sửa chữa, hoặc khôi phục lại máy tính của bạn  
التسخين الاحتياطي أو الاسترداد أو الإصلاح أو الاستعادة للكمبيوتر الخاص بك



### Dell Data Protection | Protected Workspace

#### Protect your computer and data from advanced malware attacks

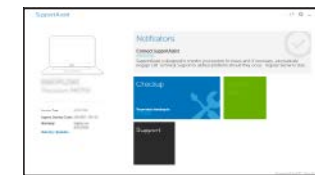
Lindungi komputer dan data Anda dari serangan malware canggih  
Proteja el equipo y los datos de ataques avanzados de malware  
Bảo vệ máy tính và dữ liệu của bạn khỏi các cuộc tấn công do phần mềm độc hại nâng cao  
حماية الكمبيوتر والبيانات من هجمات البرامج الضارة المتقدمة



### SupportAssist

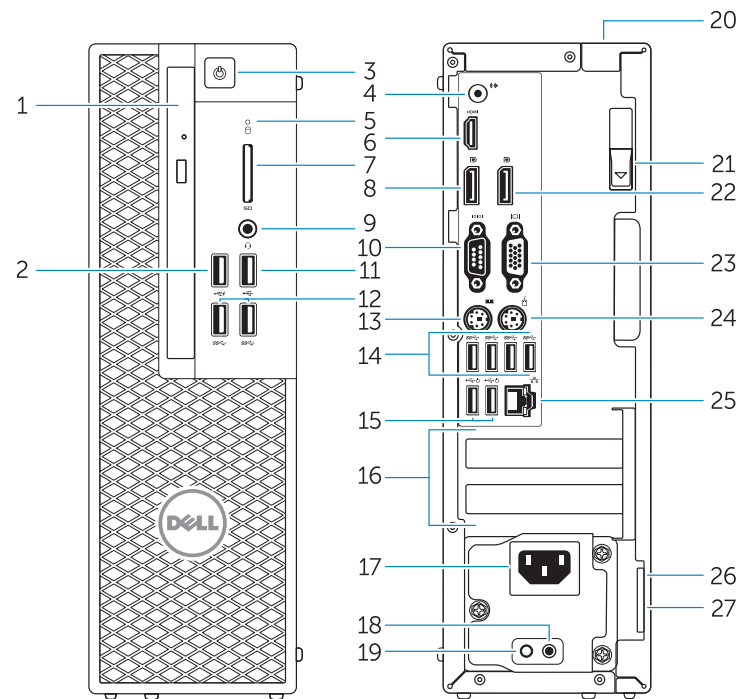
#### Check and update your computer

Periksa dan perbarui komputer Anda  
Busque actualizaciones para su equipo  
Kiểm tra và cập nhật máy tính của bạn  
التحقق من الكمبيوتر الخاص بك وتحديثه



## Features

Fitur | Funciones | Tính năng | الميزات



1. Optical drive
2. USB 2.0 connector with PowerShare
3. Power button
4. Line-out connector
5. Hard-drive activity light
6. HDMI connector
7. SD card reader (Optional)
8. DisplayPort connector
9. Headset connector
10. Serial port connector
11. USB 2.0 connector
12. USB 3.0 connectors
13. PS/2 keyboard connector
14. USB 3.0 connectors

1. Drive optik
2. Konektor USB 2.0 dengan PowerShare
3. Tombol daya
4. Konektor jalur output
5. Lampu aktivitas hard disk
6. Konektor HDMI
7. Pembaca kartu SD (Opsional)
8. Konektor DisplayPort
9. Konektor headset
10. Konektor port serial
11. Konektor USB 2.0
12. Konektor USB 3.0
13. konektor keyboard PS/2
14. Konektor USB 3.0

15. USB 2.0 connectors (supports ACPI S5 wakeup)
16. Expansion-card slots
17. Power-cable connector
18. Power-supply diagnostic button
19. Power-supply diagnostic light
20. Cable-icover lock slot
21. Release latch
22. DisplayPort connector
23. VGA port connector (Optional)
24. PS/2 mouse connector
25. Network connector
26. Security cable slot
27. Padlock ring

15. Konektor USB 2.0 (mendukung fungsi membangun ACPI S5)
16. Slot kartu ekspansi
17. Konektor kabel-daya
18. Tombol diagnostik catu daya
19. Lampu diagnostik catu daya
20. Slot kunci kabel-icover
21. Kait pelepas
22. Konektor DisplayPort
23. Konektor port VGA (Opsional)
24. konektor mouse PS/2
25. Konektor jaringan
26. Slot kabel keamanan
27. Ring pengunci

1. Unidad óptica
2. Conector USB 2.0 con PowerShare
3. Botón de encendido
4. Conector de línea de salida
5. Indicador luminoso de actividad de la unidad del disco duro
6. Conector HDMI
7. Lector de tarjetas SD (opcional)
8. Conector DisplayPort
9. Conector para diadema
10. Conector del puerto serie
11. Conector USB 2.0
12. Conectores USB 3.0
13. Conector para teclado PS/2
14. Conectores USB 3.0
15. Conectores USB 2.0 (compatible con activación ACPI S5)

1. Ổ đĩa quang
2. Đầu nối USB 2.0 với tính năng PowerShare
3. Nút nguồn
4. Đầu nối ngõ ra
5. Đèn hoạt động ổ đĩa cứng
6. Đầu nối HDMI
7. Khe đọc thẻ SD (Tùy chọn)
8. Đầu nối DisplayPort
9. Đầu nối tai nghe
10. Đầu nối cổng nối tiếp
11. Đầu nối USB 2.0
12. Đầu nối USB 3.0
13. Đầu nối bàn phím PS/2
14. Đầu nối USB 3.0

16. Ranuras para tarjetas de expansión
17. Conector del cable de alimentación
18. Botón de diagnóstico del suministro de alimentación
19. Indicador luminoso de diagnóstico del suministro de alimentación
20. Ranura de bloqueo de la cubierta del cable
21. Pasador de liberación
22. Conector DisplayPort
23. Conector del puerto VGA (opcional)
24. Conector para mouse PS/2
25. Conector de red
26. Ranura para cable de seguridad
27. Anillo del candado

15. Đầu nối USB 2.0 (hỗ trợ đánh thức ACPI S5)
16. Khe cắm card mở rộng
17. Đầu nối cáp nguồn
18. Nút chẩn đoán bộ cấp nguồn
19. Đèn chẩn đoán bộ cấp nguồn
20. Khe khóa nắp luồn cáp Cable-icover
21. Chốt nhả
22. Đầu nối DisplayPort
23. Đầu nối cổng VGA (Tùy chọn)
24. Đầu nối chuột PS/2
25. Đầu nối mạng
26. Khe cáp bảo vệ
27. Vòng gắn khóa

15. موصلات USB 2.0 (تدعم تنشيط ACPI S5)
16. فتحات بطاقة توسيع
17. موصل كبل الطاقة
18. زر تشخيص إمداد الطاقة
19. مصباح تشخيص إمداد الطاقة
20. فتحة قفل غطاء الكبل
21. مزلاج التحرير
22. موصل DisplayPort
23. موصل منفذ VGA (اختياري)
24. موصل ماوس PS/2
25. موصل الشبكة
26. فتحة كبل الأمان
27. حلقة القفل

15. محرك الأقراص الضوئية
16. موصل USB 2.0 المزود بـ PowerShare
17. زر التشغيل
18. موصل الخرج
19. مصباح نشاط محرك الأقراص الثابتة
20. موصل HDMI
21. قارئ بطاقة SD (اختياري)
22. موصل DisplayPort
23. موصل سماعة الرأس
24. موصل منفذ تسملي
25. موصل USB 2.0
26. موصل USB 3.0
27. موصل لوحة مفاتيح PS/2
28. موصل USB 3.0

**NOTE:** An upgrade from Windows 7 32-bit to Windows 10 will require a manual installation of the system drivers. For latest drivers, visit [dell.com/support](http://dell.com/support).

**CATATAN:** Peningkatan versi dari Windows 7 32-bit menjadi Windows 10 akan memerlukan instalasi manual dari driver sistem. Untuk driver terbaru, kunjungi [dell.com/support](http://dell.com/support).

**NOTA:** La actualización de Windows 7 de 32 bits a Windows 10 requerirá la instalación manual de los controladores del sistema. Para obtener la versión más reciente de los controladores, consulte [dell.com/support](http://dell.com/support).

**GHI CHÚ:** Nâng cấp từ Windows 7 32-bit lên Windows 10 sẽ cần cài đặt thủ công các trình điều khiển hệ thống. Để biết các trình điều khiển mới nhất, hãy truy cập [dell.com/support](http://dell.com/support).

**ملاحظة:** تتطلب الترقية من إصدار Windows 7 32 بت إلى Windows 10 تثبيت يدوي لبرامج تشغيل النظام. لأحدث برامج التشغيل، تفضل بزيارة [dell.com/support](http://dell.com/support).